



GRADSKO DRUŠTVO CRVENOG KRIŽA OSIJEK  
Šetalište Petra Preradovića 6, 31000 Osijek  
Tel: 031/205-488

**CENTAR ZA EDUKACIJU U ORAHOVICI**

## ŠKOLA U PRIRODI I PODUKA NEPLIVAČA



## USTROJSTVO I ZNAČAJ ŠKOLE U PRIRODI – CENTAR ZA EDUKACIJU ORAHOVICA

Škola u prirodi dio je redovne nastave učenika razredne nastave. Specifična je po svom ustroju jer se uistinu odvija u prirodi. Njezina je obrazovna i odgojna uloga vrlo važna za uzrast učenika razredne nastave. U Školi u prirodi učenici stječu znanja na poseban način, prateći sve prirodne promjene u pravom smislu riječi te uočavajući njihove međusobne uzročno-posljedične odnose.



- promatranje,
- opažanje,
- uspoređivanje,
- razvrstavanje,
- mjerenje,
- opisivanje,
- prikupljanje podataka,
- zapisivanje podataka,
- obrazlaganje uzroka i posljedica

Uočavanjem odnosa u prirodi učenici stječu osnovne spoznaje o samoj prirodi, odnosu čovjeka prema prirodi, važnosti suživota čovjeka i prirode. Iz svega toga proizlazi i jedna važna zadaća Škole u prirodi - humani odnos prema prirodi i razvoj ekološke svijesti.

Škola u prirodi traje 24 sata dnevno i omogućava bolje upoznavanje učitelja s učenicima te samih učenika međusobno. Kroz zajednički život učitelja i učenika postavljaju se temelji za timski rad. Takav život i rad u zajednici omogućit će učenicima stjecanje radnih navika te poštivanje dogovora i pravila zajedničkog života, kao i izvršavanje preuzetih dužnosti i obveza kako bi zajednica živjela u slozi i razumijevanju.

Škola u prirodi idealna je i za stjecanje higijenskih i radnih navika, uljudnosti i kulture ponašanja i navika pravilnog ponašanja u prometu. Sve su to životne vještine koje će učenicima biti od velike koristi u daljnjem životu. Upravo je u tome i značaj Škole u prirodi jer učenicima u najpogodnijem razdoblju njihova psihofizičkog razvoja daje temeljne odrednice razvoja njihove osobnosti i tijela.



Kako boravak u Školi u prirodi traje 24 sata dnevno, dan je potrebno ispuniti korisnim i kvalitetnim sadržajima. Izgradnjom unutarnjeg bazena u Centru za edukaciju u Orahovici

stvoreni su uvjeti za provođenje poduke neplivača, prema programu škole plivanja verificiranom od Zavoda za školstvo Republike Hrvatske, kao i za rekreativno plivanje za djecu, sudionike programa Škole u prirodi. Stoga se u sklopu Škole u prirodi rade programi za:

- nastavne sadržaje,
- poduke djece neplivača i rekreativno plivanje za djecu plivače,
- radionice iz programa Hrvatskog Crvenog križa «Humane vrednote»
- sportsko-rekreacijski sadržaji,
- učenje, kreativnost, zabava i slobodno vrijeme.



Škola u prirodi u organizaciji Hrvatskog Crvenog križa Gradskog društva Crvenog križa Osijek, ne održava se u hotelskim objektima, već u zato posebno uređenom Centru za edukaciju u Orahovici.

Centar za edukaciju je objekt s dugom tradicijom održavanja Škole u prirodi, a cilj je učenicima pružiti korisne i ugodne nastavne, sportsko-rekreacijske, higijensko-zdravstvene sadržaje te sadržaje iz područja humanih odnosa među ljudima.

Izgradnjom unutarnjeg bazena i provedbom poduke neplivača ostvaruju se i temeljni zadaci Hrvatskog Crvenog križa za opće dobro zajednice, a to su zaštita ljudskog života i zdravlja. Poduka neplivača i rekreativno plivanje održava se u homogeniziranim skupinama prema programu poduke neplivača i kroz usavršavanje plivačkih tehnika za plivače.

## CENTAR ZA EDUKACIJU



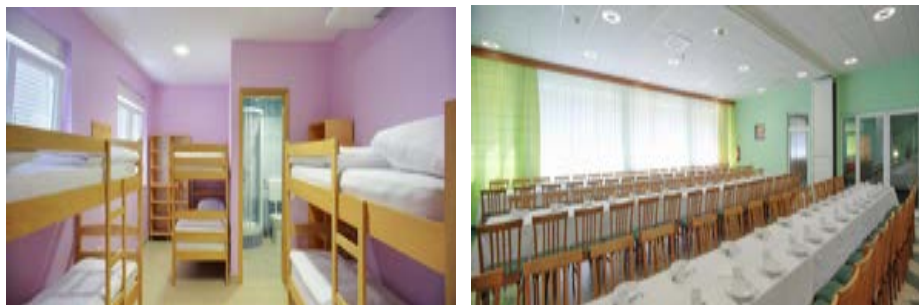
Škola u prirodi odvija se u Orahovici, osamdesetak kilometara zapadno od Osijeka, u Centru za edukaciju osječkog Crvenog križa. Orahovica je idilično slavonsko mještašće smješteno na obroncima Krndije, pa poprima obilježje planinskog mjesta. Zemljopisni uvjeti mjesta Orahovice pa i Centra gotovo su idealni. Orahovica je gradić od nekoliko tisuća stanovnika i po mjeri je mirnog slavonskog čovjeka. Povremenog posjetitelja iz gradske vreve ne može, a da se ne dojmi mirnoća i blagostanje kojom odiše Orahovica.

U neposrednom centru mjesta odvaja se ulica koja se penje u brdo i nakon par stotina metara dovodi nas pred kompleks Centra za edukaciju osječkog Crvenog križa. Pred posjetiteljima se pruža ugodno uređen kompleks prekrasne hortikulture kojim dominiraju centralna zgrada s brojnim spavaonicama te zgrada unutarnjeg bazena povezana s centralnom zgradom «toplim hodnikom». Ona se sastoji od bazena s grijanom vodom veličine 17x8 metara, dubine 1,10-1,35 metara, izgrađenog prema zapadno europskim standardima s najmodernijom bazenskom tehnikom. Opremljena je kabinama za presvlačenje, garderobnim ormarima, a na raspolaganju su hidromasaža i sunčalište. Iznad bazenskog dijela nalaze se smještajni kapaciteti, 16 soba i jedan apartman s ukupno 30 ležaja,



te učionica s 40 mjesta. U drugom dijelu kompleksa smješten je objekt s modernom kuhinjom, velikom blagovaonicom i isto tako velikim i prostranim učionicama te smještajnim kapacitetima. Objekti su suvremeno uređeni, opremljeni parnim centralnim grijanjem te klimatizirani. Svi objekti izvedeni su bez arhitektonskih barijera za invalidne osobe, povezani su lijepo uređenim stazama te je kompleks u cijelosti ograđen.





U sklopu objekta nalaze se i sportski tereni, koji su vrlo pogodni za ostvarivanje plana i programa nastave Prirode i društva, osobito za realizaciju sljedećih cjelina:

- snalaženje u prostoru,
- osnovna zemljopisna obilježja zavičajne regije,
- podneblje i životne zajednice zavičajne regije,
- značenje gospodarske djelatnosti,
- upoznavanje i istraživanje prirode,
- snalaženje u vremenu,
- praćenje meteoroloških promjena na za to postavljenoj meteorološkoj stanici uz pomoć koje učenici mogu prakticirati učioničko znanje,
- naše zdravlje.

#### Zabavno rekreacijski sadržaji



Osim unutarnjeg bazena, idealnog za poduku neplivača i rekreativno plivanje, objekt ima povoljne terene za ostvarivanje nastavnog plana i programa iz tjelesne i zdravstvene kulture, kao što je asfaltirano igralište za igre s loptom, te povoljni tereni za sanjkanje u zimskom razdoblju.

#### **Kontakt:**

**HRVATSKI CRVENI KRIŽ Gradsko društvo Crvenog križa Osijek**

**Tel: +385 31 205 488**

**E-mail: [info@crvenikrizosijek.hr](mailto:info@crvenikrizosijek.hr)**

**Adresa: Šetalište P. Preradovića 6, 31000 Osijek**

**WEB stranica: [www.crvenikrizosijek.hr](http://www.crvenikrizosijek.hr)**

## OKVIRNI PLAN PROVOĐENJA PROGRAMA ŠKOLE U PRIRODI I PODUKE NEPLIVAČA

### Prvi dan

Polazak autobusom ispred škole u jutarnjim satima.

Vožnja kroz slavonski krajolik do Orahovice. Dolazak u odmaralište, upoznavanje objekta i smještanje u sobe.

9.30 – 12.30 INICIJALNO TESTIRANJE  
PLIVAČA

13.00 RUČAK - dnevni odmor

15.00 – 18.00 ŠKOLA PLIVANJA / NASTAVA

16.30 MEĐUOBROK

19.00 VEČERA

20.00 VEČERNJI PROGRAM

22.00 POČINAK

### Drugi dan

7.00 BUĐENJE - jutarnja higijena

7.30 JUTARNJA TJELOVJEŽBA

8.00 DORUČAK

9.15-12.30 ŠKOLA PLIVANJA / NASTAVA

10.30 MEĐUOBROK

13.00 RUČAK - dnevni odmor

15.00–18.00 OBILAZAK GRADA

16.30 MEĐUOBROK

19.00 VEČERA

20.00 NOĆNO KUPANJE

22.00 POČINAK

### Treći dan

7.00 BUĐENJE - jutarnja higijena

7.30 JUTARNJA TJELOVJEŽBA

8.00 DORUČAK

9.30-11.30 ŠKOLA PLIVANJA / NASTAVA

10.30 MEĐUOBROK

11.30 RADIONICA CRVENOG KRIŽA

13.00 RUČAK - dnevni odmor

15.00 – 18.00 IZLET NA RANČ

16.30 MEĐUOBROK

19.00 VEČERA

20.00 NOĆNO KUPANJE

22.00 POČINAK

### Četvrti dan

7.00 BUĐENJE - jutarnja higijena

7.30 JUTARNJA TJELOVJEŽBA

8.00 DORUČAK

9.30-11.30 ŠKOLA PLIVANJA / NASTAVA

10.30 MEĐUOBROK

11.30 RADIONICA CRVENOG KRIŽA

13.00 RUČAK - dnevni odmor

14.15 ŠKOLA PLIVANJA - FINALNO  
TESTIRANJE / NASTAVA

18.45 VEČERA

20.00 VEČERNJI PROGRAM

22.00 POČINAK

**Peti dan**

8.00 BUĐENJE - jutarnja higijena

9.00 DORUČAK

10.00 Unošenje stvari u autobus i odlazak u posjet GEO info centru u Voćinu (uz lunch paket), nastavak vožnje kućama

- Geo info centar-vođeni obilazak, 3D kino dvorana, 6D višeosjetilna dvorana, postav geologije, biologije i kulturno-povijesne baštine

CIJENA PO UČENIKU IZNOSI: 1.250,00 kuna (165,90 EUR - preračunato po fiksnom tečaju konverzije 1 EUR = 7,53450 HRK), moguće je obročno plaćanje

Program je podložan promjenama ovisno o Vašim potrebama, broju učenika i vremenskim uvjetima...

# DOBRODOŠLI!